

RO Pigment-concentrat universal

CZ Univerzální tónovací koncentrát

RUS Универсальный концентрат для тонирования

TR Üiversal-konsantre boya renk pastasi

25

Oxyd-Weiß

26

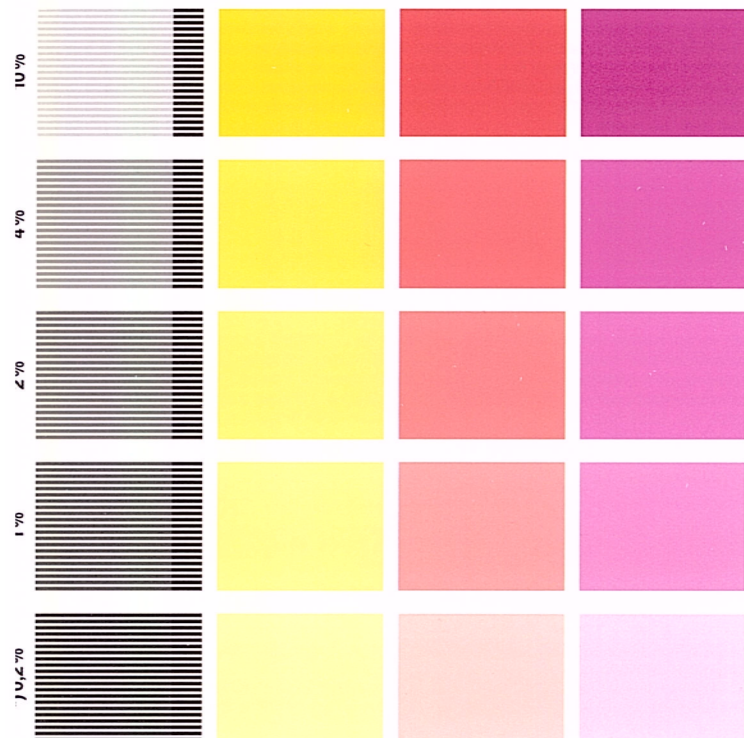
Echt-Gelb

27

Echt-Rot

28

Echt-Pink



LW Oxyd-Type

LW-Type

LW-Type

LW-Type

E *) Estas indicaciones en % se refieren a las cantidades añadidas por peso. Ligeras variaciones de tonalidad en las cartas de colores pueden ser causadas por la imprenta. Téngase en cuenta que el blanco con contenido variable de dióxido de titanio puede tener tonos diferentes.

Al añadirse 1 envase de MIXOL® = 20 ml a una calidad de blanco media se obtendrán con cierta aproximación los siguientes escalones de porcentaje en color conforme a la carta de mezclas MIXOL®:

	Barnices			Dispersiones				
	375 ml	750 ml	2500 ml	1,25 l = aprox. 2 kg	2,5 l = aprox. 4 kg	5 l = aprox. 8 kg	10 l = aprox. 16 kg	12,5 l = aprox. 20 kg
Cantidad de blanco a colorear								
Grado de tinto alcanzado aprox.	8%	4%	1%	1,6%	0,8%	0,4%	0,2%	0,16%

GR ΧΡΩΣΤΙΚΗ ΧΡΩΜΑΤΟΣ ΓΕΝΙΚΗΣ ΧΡΗΣΗΣ

P Tinta universal concentrada

H Egyetemes festékszínező koncentrátum

S Koncentrerade universalbrytpastor

29

Oxyd-Brillant-Schwarz

30

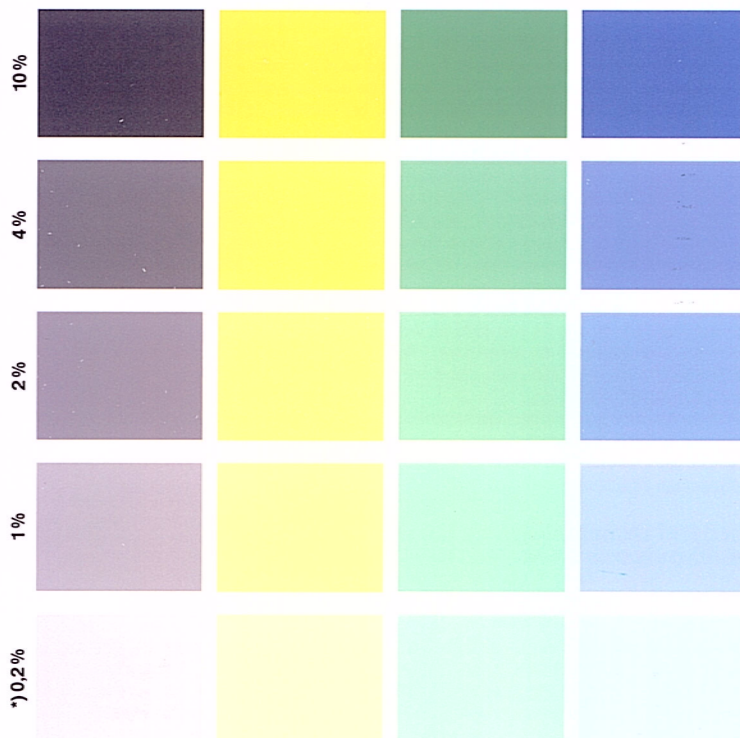
Oxyd-Brillant-Gelb

31

Oxyd-Brillant-Grün

32

Oxyd-Brillant-Blau



LW Oxyd-Type

LW Oxyd-Type

LW Oxyd-Type

LW Oxyd-Type

PL *) Te % dane odnoszą się do ilości **wagowej** koncentratu barwiącego MIXOL®. Niewielkie odstępstwa odcieni w tej tabeli są uzależnione od warunków technicznych druku.

Należy zwrócić uwagę na to, że intensywność ostatecznej tonacji zależna jest od koncentracji dwutlenku tytanu.

Dodając 1 butelkę o zawartości 20 ml koncentratu MIXOL® w tonacji średnia biała można osiągnąć w przybliżeniu następujące procentowe stopnie kolorystyczne odpowiadające tablicy odcieni barwników MIXOL®:

	Lakiery			Farby dyspersyjne				
	375 ml	750 ml	2500 ml	1,25 l = ok. 2 kg	2,5 l = ok. 4 kg	5 l = ok. 8 kg	10 l = ok. 16 kg	12,5 l = ok. 20 kg
Ilość podbarwianej farby białej								
Osiągnięty w przybliżeniu stopień kolorystyczny	8%	4%	1%	1,6%	0,8%	0,4%	0,2%	0,16%